



**2336 – STARIA [22+]**

**850 – AB-NS**

**MONTAJ KILAVUZU / *INSTALLATION GUIDE***



**60 dk. / min.**

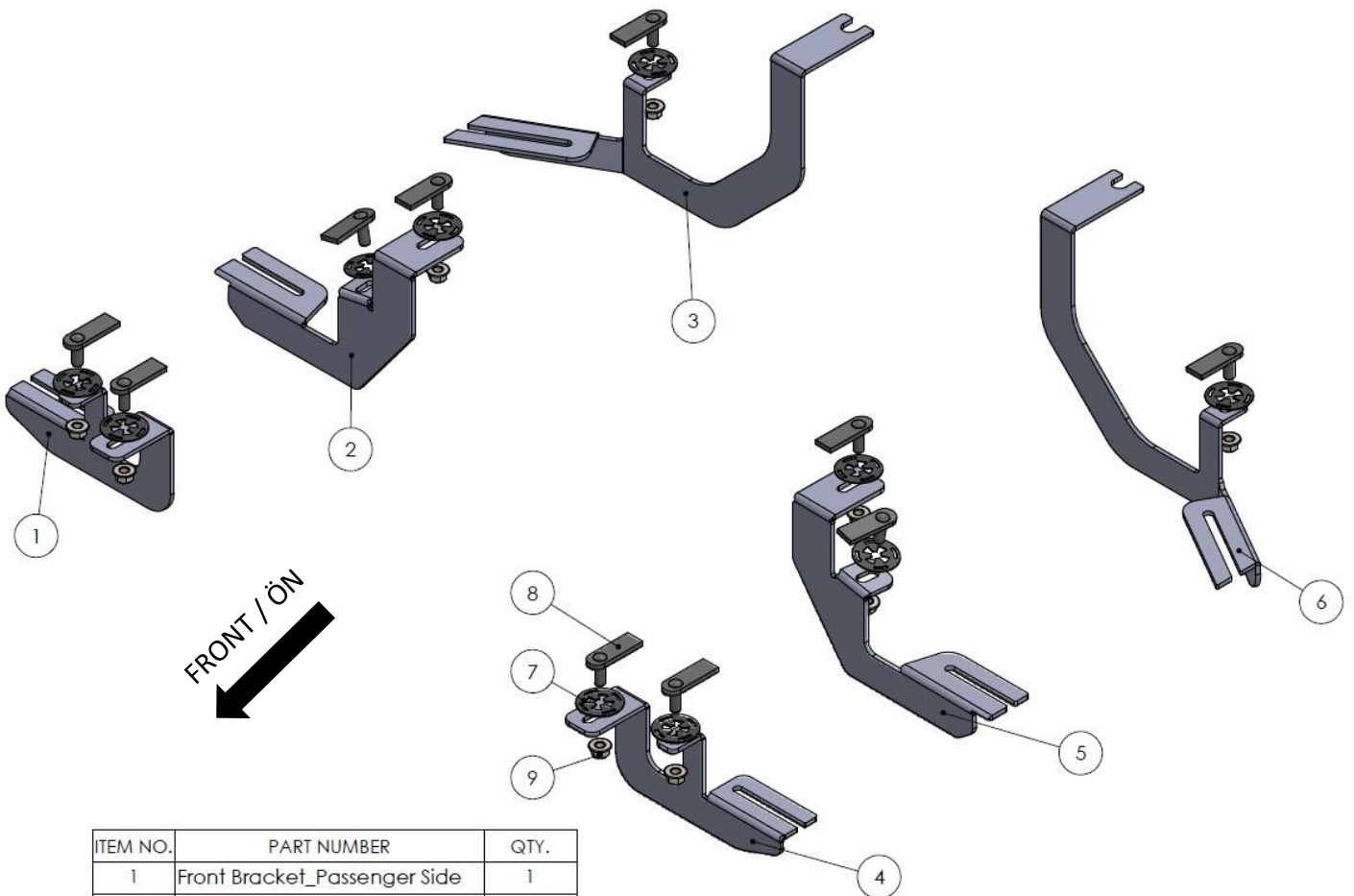
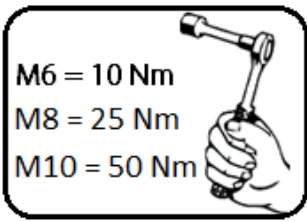
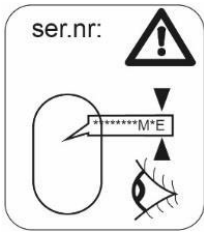
## Güvenlik Talimatları / *Safety Instructions*

- Ürünün ambalajını dikkatli bir şekilde açın ve ürünün düzgün ve eksiksiz olup olmadığını kontrol ediniz. (Darbe, çizik, ezik v.b.)
- Montaj işlemi esnasında iki personel hazır bulunmalıdır. Montaj işlemini iki kişi ile birlikte gerçekleştiriniz.
- Montaja başlamadan önce tüm güvenlik önlemlerinizi alınız.
- Montaj yapılacak aracı uygun şekilde ve pozisyonda montaj yapılacak alana alınız. (Lift v.b.)
- Araç lifte çıkartılırken lifte paralel ve düzgün bir şekilde konumlandırınız.
- Montaj işlemi için gerekli olan aletleri mutlaka önceden tedarik ediniz.
- Montaj kılavuzu sayfa 3'e bakarak tüm malzemelerin ve eksiksiz olup olmadığını kontrol ediniz.
- Aparatlara ürün takılırken ileri geri / sağ, sol ayarları düzgün olmalıdır. Araç üzerindeki maşbiyele veya herhangi bir yere çarpma yapmamasına dikkat edilmelidir.
- Ürünün montajı sırasında ürünün kutusundan çıkan montaj kılavuzunu dikkatlice takip ederek tüm adımlara özenle uyunuz.
- Ürün aparatları aracınıza hiçbir kaynak gerektirmeden montaj yapmak için tasarlanmıştır. Hiçbir şekilde kaynak yapmayınız.
- Ürünü aparatlara ve araca hizalamadan önce civatalarda sıkma işlemi yapmayınız.
- Tüm ayarlarınızı yaptıktan sonra tüm civataları sıkınız.
- Montaj işlemi tamamlanana kadar kutuları atmayınız.
- Son olarak montaj bittiğinde kontrollerinizi yaparak işlemi sonlandırın ve ambalajları çöpe atınız.

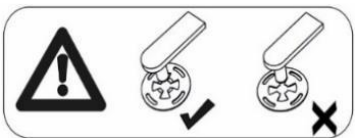
**Not: Yukarıdaki genel güvenlik talimatlarına uyulmamasından kaynaklanan sorunlardan firmamız sorumlu değildir.**

- Carefully unpack the product and check whether the product is correct and complete. (Blows, scratches, dents, etc.)
- Two personnel should be present during the assembly process. Perform the assembly process with two people.
- Take all your safety precautions before starting the assembly.
- Take the vehicle to be assembled to the area to be mounted in a suitable and positioned position. (Lift etc.)
- While the vehicle is being taken off the lift, position it parallel to the lift and properly.
- Be sure to supply the tools required for the assembly process in advance.
- Check that all materials are complete and complete by referring to page 3 of the installation manual.
- When attaching the product to the apparatus, the forward, backward / right, left settings should be correct. Care should be taken not to collide with the mat or any other place on the vehicle.
- During the assembly of the product, carefully follow all the steps by carefully following the assembly guide that comes out of the box of the product.
- The product apparatus is designed to assemble to your vehicle without any welding. Do not weld in any way.
- Do not tighten the bolts before aligning the product to the apparatus and the vehicle.
- After making all your adjustments, tighten all the bolts.
- Do not throw away the boxes until the assembly process is completed.
- Finally, when the assembly is finished, make your checks and finish the process and throw the packaging away.

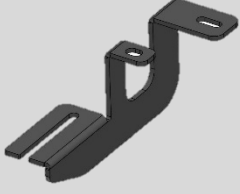
**Note: Our company is not responsible for the problems caused by not following the general safety instructions above.**



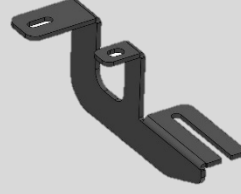
ITEM NO.	PART NUMBER	QTY.
1	Front Bracket_Passenger Side	1
2	Center Bracket_Passenger Side	1
3	Rear Bracket_Passenger Side	1
4	Front Bracket_Driver Side	1
5	Center Bracket_Driver Side	1
6	Rear Bracket_Driver Side	1
7	HTC 269 - CLIPS (M10)	10
8	HTC 230 - M10x25(5x20x60)	10
9	M10 - Hex Flange Nut	10



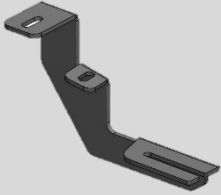
## Kutu İeriđi / Box Contents



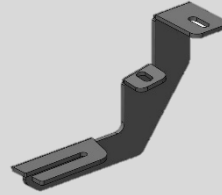
**PASSENGER SİDE FRONT BRACKET**  
**YOLCU ÖN APARAT**  
x1



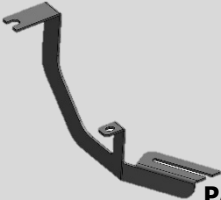
**DRIVER SİDE FRONT BRACKET**  
**SÜRÜCÜ ÖN APARAT**  
x1



**PASSENGER SİDE CENTER BRACKET**  
**YOLCU ORTA APARAT**  
x1



**DRIVER SİDE CENTER BRACKET**  
**SÜRÜCÜ ORTA APARAT**  
x1



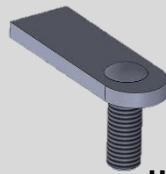
**PASSENGER SİDE BACK BRACKET**  
**YOLCU ARKA APARAT**  
x1



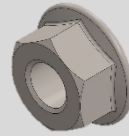
**DRIVER SİDE BACK BRACKET**  
**SÜRÜCÜ ARKA APARAT**  
x1



**HTC 269 M10 KLIPS**  
X10



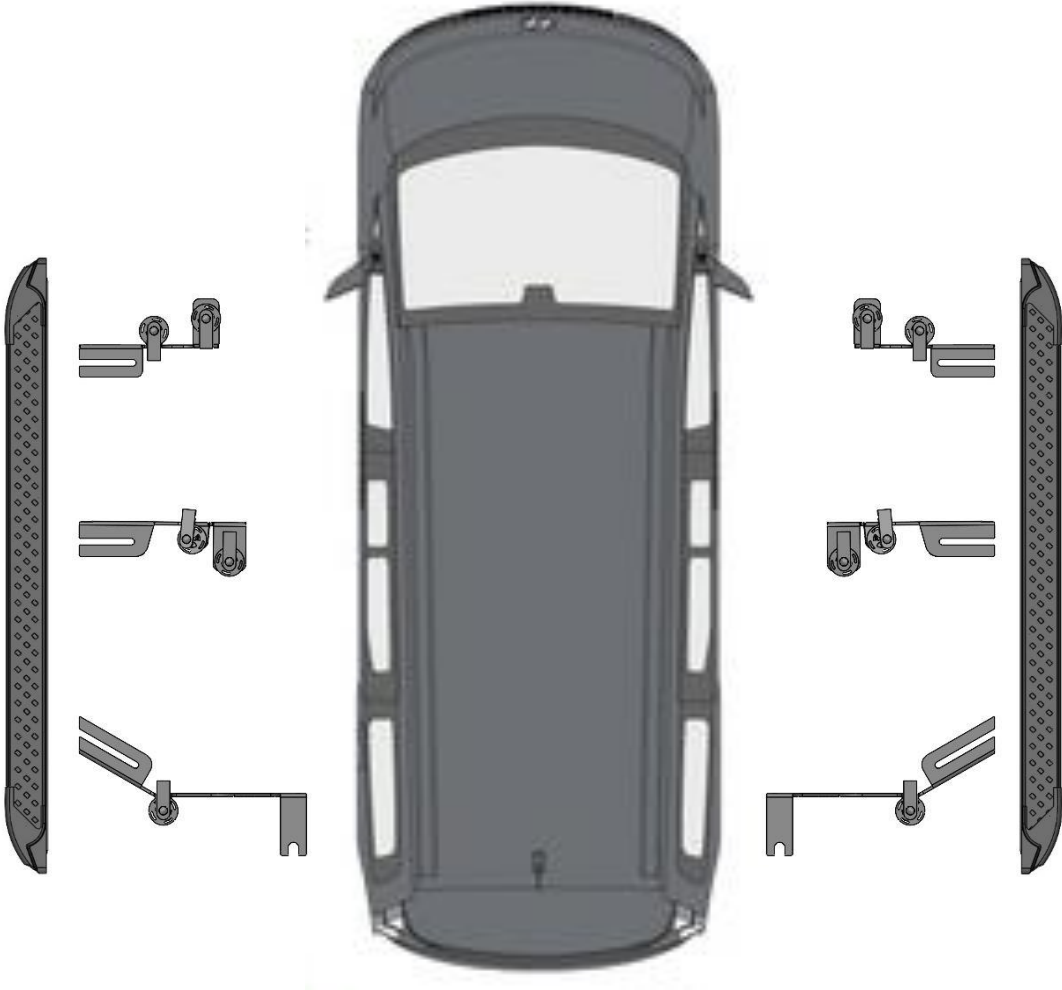
**HTC 230 M10x25**  
**(5x20x60)**  
X10



**M10 FLANGE NUT**  
**M10 FLANŞLI SOMUN**  
X10

**Not: Kurulumu başlamadan önce kutu içeriđini kontrol ediniz. / Note: Check the box contents before starting the installation.**

## Aparat - Ürün Yerleşimi / *Bracket – Product Placement*



## Aparat Montajı / Brackets Assembly



Sürücü ön aparatını monte edebilmek için şekilde işaretli yerlere HTC 230 civatasını geçirip HTC 269 klipsi ile birleştiriniz. / In order to mount the driver front bracket, insert the HTC 230 bolt into the marked places and assemble it with the HTC 269 clip.



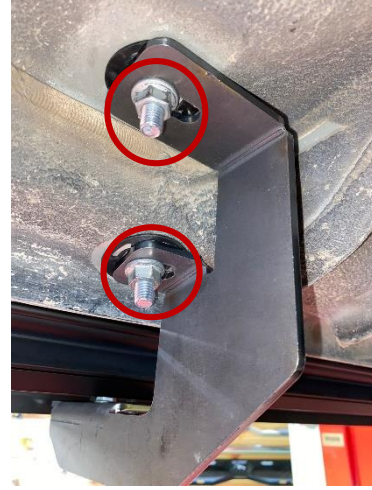
Sürücü ön aparatı M10 somun yardımıyla araca sabitleyiniz. / Fix the driver front apparatus to the vehicle with the help of M10 nut.

**Not: Sürücü ön aparat için uyguladığınız işlemlerin aynısını yolcu ön aparat için de uygulayınız. Basamağı aracınıza göre ayarlamadan hiçbir şekilde sıkma işlemi yapmayınız. / Note: Apply the same procedures as for the driver front apparatus for the passenger front apparatus. Do not tighten in any way without adjusting the step according to your vehicle.**

## Aparat Montajı / Brackets Assembly



Sürücü orta aparatını monte edebilmek için şekilde işaretli yerlere HTC 230 civatasını geçirip HTC 269 klipsi ile birleştiriniz. / In order to mount the driver center bracket, insert the HTC 230 bolt into the marked places and assemble it with the HTC 269 clip.



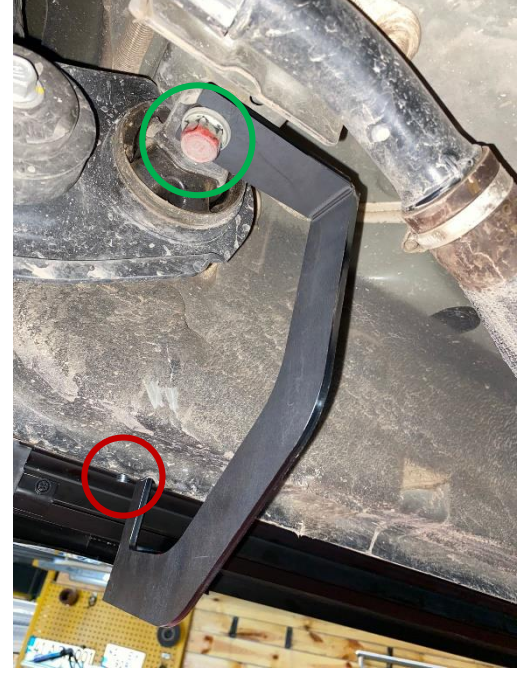
Sürücü orta aparatı M10 somun yardımıyla araca sabitleyiniz. / Fix the driver center apparatus to the vehicle with the help of M10 nut.

**Not: Sürücü orta aparat için uyguladığınız işlemlerin aynısını yolcu orta aparat için de uygulayınız. Basamağı aracınıza göre ayarlamadan hiçbir şekilde sıkma işlemi yapmayınız. / Note: Apply the same procedures as for the driver center apparatus for the passenger center apparatus. Do not tighten in any way without adjusting the step according to your vehicle.**

## Aparat Montajı / Brackets Assembly



Sürücü arka aparatını monte edebilmek için şekilde kırmızı işaretli yere HTC 230 civatasını geçirip HTC 269 klipsi ile birleştiriniz. Şekilde yeşil ile işaretli kısımda aracın civatasını gevşetip aparatı monte ediniz. / In order to mount the driver rear bracket, insert the HTC 230 bolt into the red marked place and assemble it with the HTC 269 clip. Loosen the bolt of the vehicle marked green in the figure and mount the apparatus.



**Not: Sürücü arka aparat için uyguladığınız işlemlerin aynısını yolcu orta aparat için de uygulayınız. Basamağı aracınıza göre ayarlamadan hiçbir şekilde sıkma işlemi yapmayınız. / Note: Apply the same procedures as for the driver back apparatus for the passenger back apparatus. Do not tighten in any way without adjusting the step according to your vehicle.**

